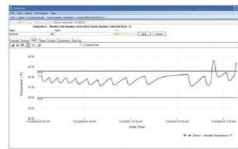


**Millions Depend on the Integrity of Your Product.
Sensitech's Mission is to Ensure that Integrity.**

The Tools That Turn Information Into Power



TempTale Manager®
Desktop Software



Data Management Services



RF Monitoring



TempTale®4 Monitor



TempTale®4 USB Monitor



TagAlert® Indicator

TempTale®4 Multi-Alarm Monitor Instructions For Use

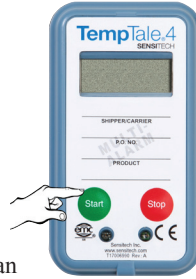
**For more information, contact our client services
group at 800-843-8367.**



All TempTale®4 Multi-Alarm (MA) monitors are programmed with a custom Start-up delay, measurement interval and time-temperature alarm settings that have been pre-determined by the customer.

Starting a TempTale®4 MA Monitor

- Press the Start button (1 – 3 seconds) until the “Sunshine” icon ☀ appears in the upper left corner of the display.
- The TempTale4 MA monitor will now begin to record data after the pre-programmed start-up delay period has passed



To mark an important event (“Date Stamp”)

- TempTale4 MA monitors provide an option to “Date Stamp” or mark an important event at any time during the recording cycle. This mark is displayed as an arrow when viewing the Graph and shown in bold italics when viewing the Tabular data.
- To set a marked data point while the monitor is recording, press and release the “Start” button. The “Arrow” ↑ icon will appear temporarily in the lower left corner and the trip summary data will appear on the display.
- Press and release the Start button to step through the trip summary data. Data appears as follows:
 1. Time remaining/time elapsed before alarm triggers (configurable option)
 2. Average temperature
 3. Highest temperature recorded
 4. Lowest temperature recorded
 5. Alarm number(s) that triggered (configurable option)
 6. Current Temp Reading (Last Temp Recorded configurable option)

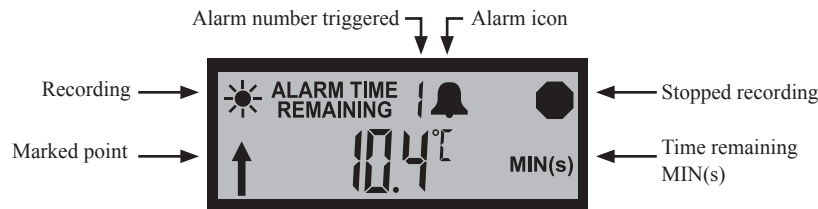
Alarm

When the TempTale4 MA is exposed to temperatures that meet or exceed the allowable pre-programmed time threshold, an “Alarm bell” 🔔 or “X” (depending on which Alarm display option is configured) will appear at the top of the LCD window.

Stopping a TempTale4 Monitor

Press and hold (1 to 3 seconds) the Stop button until the “Stop sign” 🛑 icon appears in the upper right corner of the LCD display.

Displayed Information



Los monitores TempTale®4 MA están programados con un tiempo de inicio, intervalo de medición, límites de temperatura y de tiempo pre-determinados por el cliente.

Iniciar el TempTale®4 MA

- Presione y suelte el botón “Start”.
- El icono ☀ aparecerá a la izquierda en la parte superior de la pantalla.
- El TempTale4 MA comenzará a grabar una vez transcurrido el tiempo de inicio programado



Marcar Fecha

- Los monitores TempTale4 MA proporcionan la opción “Registrar Fecha” o marcar un evento en cualquier momento del ciclo de monitoreo que será visible cuando visualice la información. La marca aparece como una flecha al visualizar el gráfico y será mostrada en letra cursiva al visualizar la información.
- Para marcar el evento durante el envío, presione y suelte el botón de inicio “Start”.
- Una flecha ↑ aparecerá temporalmente en la esquina inferior izquierda y el registro histórico aparecerá en la pantalla. La información aparecerá en el siguiente orden:
 1. Tiempo transcurrido/Tiempo restante antes de la activación de la alarma (opción configurable)
 2. Temperatura promedio
 3. Temperatura más alta registrada
 4. Temperatura más baja registrada
 5. Cantidad de alarmas activadas (opción configurable)
 6. Temperatura actual “Última temperatura grabada” (opción configurable)

Alarma

Cuando el TempTale 4 MA es expuesto a temperaturas fuera del límite bajo o alto del tiempo programado, un icono de alarma en forma de “campana” 🔔 o una “X” (dependiendo de la opción de alarma configurada) será desplegada en la parte superior de la pantalla.

Parar el TempTale4 MA

Presione y suelte (1 a 3 segundos) el botón “Stop” hasta que el icono 🛑 aparezca en la esquina superior derecha de la pantalla LCD.

Pantalla del Monitor:

