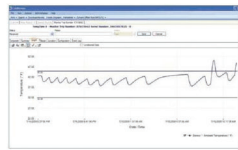


Des millions dépendent de l'intégrité de votre produit. La mission de Sensitech est de garantir le niveau d'intégrité attendu.

Les Outils qui Transforment les Données en Informations



TempTale Manager®
Desktop Software



Data Management Services



TempTale® RF



TempTale® 4 Monitor



TempTale® Direct



TagAlert® Indicator

Enregistreur de température **TempTale® Direct** Notice d'utilisation

Pour plus informations, veuillez nous contacter au
800-843-8367.



Les enregistreurs de température TempTale® Direct sont programmés avec un retardateur, un intervalle de mesure et des alarmes temps-température par défaut.

Démarrage de l'Enregistreur de TempTale® Direct

- Appuyez sur le bouton "Start" pendant 1 à 3 secondes jusqu'à ce que l'icône de démarrage "Soleil" ☀ apparaisse en haut à gauche de l'écran.
- Le TempTale Direct commencera à enregistrer les données après le délai de démarrage pré-programmé.

Marquage d'un Événement Important ("Date Stamp")

- Les enregistreurs TempTale Direct possèdent l'option de marquer la date "Date Stamp" ou de marquer un événement important à tout moment du cycle d'enregistrement. Cette marque apparaît sous forme d'une flèche sur le graphique temps-température et en *italique* dans la vue tabulaire.
- Pour marquer une donnée spéciale pendant l'enregistrement, appuyez puis relâchez le bouton "Start". Une "Flèche" ↑ apparaît brièvement en bas à gauche de l'écran.



Alarmes

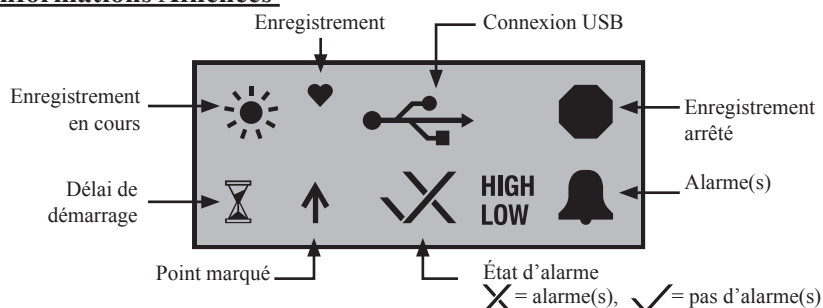
Lorsque le TempTale Direct est soumis à des températures situées hors des limites de temps et de température programmées, une icône d'alarme 🔔 ou la lettre X s'affiche en bas de l'écran.

Arrêter un TempTale Direct

Il existe deux manières d'arrêter le TempTale Direct :

- Appuyez sur la touche "Stop" pendant 1 à 3 secondes jusqu'à ce que l'icône "stop" ● apparaisse en haut à droite de l'écran.
- L'insertion du port USB du TempTale Direct dans le port USB d'un ordinateur ou d'une imprimante entraîne aussi l'arrêt de l'enregistreur.

Informations Affichées

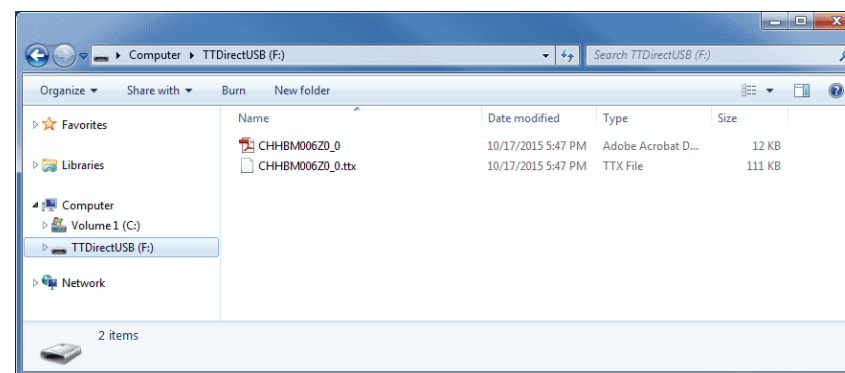


Réception d'un Indicateur TempTale Direct

- Récupérez l'indicateur TempTale Direct puis appuyez sur le bouton rouge "stop" pendant 1 à 3 secondes pour mettre l'appareil à l'arrêt. REMARQUE : si l'indicateur TempTale Direct n'est pas arrêté manuellement, il continuera d'enregistrer des données jusqu'à ce qu'il soit branché au port USB d'un ordinateur ou jusqu'à dépassement de la limite de la durée d'enregistrement pré-programmée.
- Assurez-vous que l'icône "stop" ● est affichée à l'écran.

Récupération des Rapports et Fichiers de Données du TempTale Direct

- Insérez le connecteur USB dans l'un des ports USB de l'ordinateur. L'icône USB clignotante est visible pendant la création du rapport PDF et des fichiers de données .ttx.
- Lorsque l'icône USB cesse de clignoter et reste allumée, cela signifie que le rapport PDF et les fichiers de données Sensitech .ttx ont été générés. Les fichiers sont visibles et accessibles sur le support amovible comme illustré ci-dessous (Windows® 7, 8.1, et 10).



Gestion et Visualisation des Fichiers de l'Enregistreur TempTale Direct

- Si l'ordinateur est équipé d'un logiciel de lecture de PDF, double-cliquez sur l'icône du fichier PDF qui contient les informations de l'enregistreur, la synthèse des statistiques et le graphique temps-température.
- Si votre ordinateur possède le logiciel TempTale Manager® Desktop de Sensitech (version 7.4 minimum), ouvrez et visualisez le fichier .ttx contenant les informations de l'enregistreur et les données de temps et de température en double-cliquant sur le fichier.
- Les fichiers PDF et .ttx peuvent être copiés, enregistrés et joints à un e-mail.

Impression USB Directe de Rapports PDF

- Pour mettre l'enregistreur en mode "Impression directe", appuyez simultanément sur les touches "Start" et "Stop" jusqu'à ce que l'icône USB clignotante s'affiche à l'écran LCD. L'enregistreur est maintenant en mode "Impression directe".
- Branchez le connecteur USB du TempTale Direct au port USB situé à l'extérieur d'une imprimante USB puis imprimez le rapport PDF.
- Remarque : seules certaines imprimantes USB prennent en charge l'impression directe USB des fichiers PDF. Reportez-vous à la notice d'utilisation de l'imprimante pour en savoir plus.