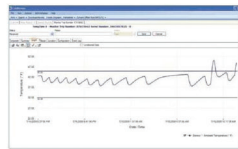


Un risultato di successo dipende anche dall'integrità dei prodotti.
La missione di Sensitech è garantire questa integrità.

Gli Strumenti Che Trasformano I Dati In Informazioni



Software TempTale Manager®
Desktop



Servizi di Gestione dei Dati



TempTale® RF



TempTale® 4 Monitor



TempTale® Direct



TagAlert® Indicator

Registratore di Temperatura **TempTale® Direct** Istruzioni per l'uso

Per maggiori informazioni, contatta il nostro servizio clienti
al 800-843-8367.



Tutti i registratori di temperatura TempTale® Direct sono programmati con ritardo di avviamento, intervallo di registrazione e impostazione di allarmi personalizzati.

Avviare un Registratore TempTale® Direct

- Tenere premuto il tasto Start (1-3 secondi) fino a quando non compare l'icona del sole ☀ nell'angolo superiore sinistro del display.
- Il TempTale Direct inizierà a registrare i dati trascorso il tempo preimpostato come ritardo di avviamento.



Contrassegno di un Evento Importante

- Il termografo TempTale Direct prevede la possibilità di contrassegnare un evento importante in qualsiasi momento durante il ciclo di monitoraggio. Questo contrassegno sarà visibile come "freccia" sul grafico tempo-temperatura, e in corsivo nella tabella che riporta i dati di temperatura nel dettaglio.
- Per contrassegnare i dati mentre il termografo sta registrando, premere e rilasciare il tasto "Start". L'icona freccia ↑ comparirà temporaneamente nell'angolo in basso a sinistra del display.

Allarmi

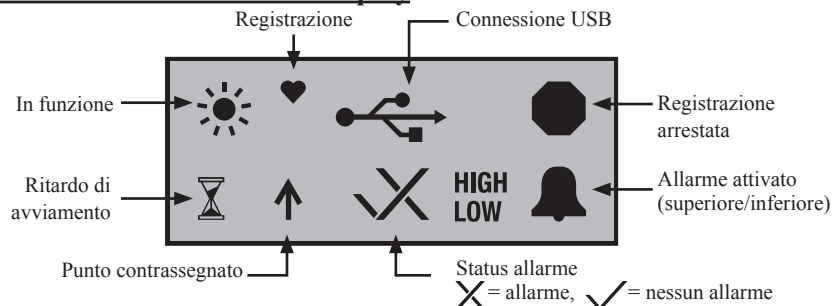
Quando il TempTale Direct rileva una temperatura non compresa all'interno delle soglie limite di tempo-temperatura pre-programmate, compaiono l'icona campanello di allarme 🔔 o una X nella parte inferiore del display.

Arrestare un Registratore TempTale Direct

Ci sono due modi per arrestare il TempTale Direct:

- Tenere premuto il tasto Stop (1-3 secondi) fino a quando non compare l'icona di stop ⬛ nell'angolo superiore destro del display.
- Inserire la chiavetta USB in una porta USB del computer o della stampante.

Informazioni illustrative del display

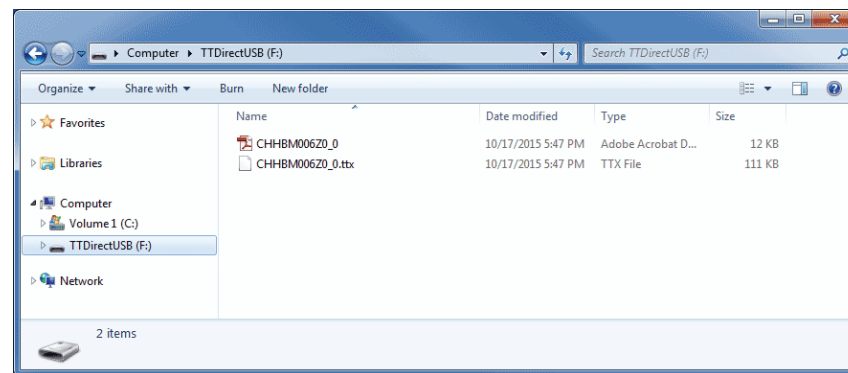


Ricezione del TempTale Direct

- Recuperare il TempTale Direct e tenere premuto il pulsante di stop (1-3 secondi) per arrestare manualmente lo strumento. **NOTA:** se non viene arrestato manualmente, il TempTale Direct continuerà a registrare i dati finché non sarà inserito nella porta USB di un computer, o fino a quando non sarà superata la durata di registrazione preimpostata.
- Verificare che l'icona di stop ⬛ sia visibile sul display.

Recuperare i Report e i File del TempTale Direct

- Inserire la presa USB in una porta USB del computer. L'icona USB comparirà sul display e lampeggerà durante la creazione del report Adobe® PDF e del file .ttx. *Nota:* non scollegare il registratore dalla porta USB fino a che l'icona USB non smette di lampeggiare
- Quando l'icona USB smette di lampeggiare e rimane fissa, la generazione del report Adobe PDF e del file Sensitech .ttx è completa. I file sono ora disponibili e consultabili sul "disco rimovibile" come illustrato nell'immagine. (Windows® 7, 8.1, e 10).



Gestire e Visualizzare i File del TempTale Direct

- Se il computer dispone di un software per leggere i file PDF, fare doppio click sull'icona del file PDF e visualizzare il documento contenente le informazioni sul registratore, le informazioni statistiche riassuntive e il grafico di tempo-temperatura.
- Se sul computer è stato installato il software di Sensitech TempTale Manager® Desktop (7.4 o superiore), fare doppio click sull'icona del file .ttx per visualizzare il file contenente le informazioni del registratore e i dati di tempo-temperatura.
- Entrambi i file (.pdf - .ttx) possono essere spostati, copiati, salvati e/o allegati alle e-mail.

Stampa Diretta USB dei Report PDF

- Per attivare la modalità "stampa diretta", tenere premuti contemporaneamente i tasti Start e Stop fino a quando l'icona USB lampeggiante non compare sullo schermo LCD. Il registratore è ora in modalità "stampa diretta".
- Inserire la chiavetta USB del registratore nella porta USB di una stampante dotata di tecnologia USB e stampare il report PDF. *Nota:* Non tutte le stampanti USB supportano la stampa diretta di documenti PDF. Consultate il manuale d'utilizzo della vostra stampante per ulteriori informazioni.